



Fremgangsmåte ved skadetilfelle – Etter akutt behandling:

1. Den ansvarlige lærer/sportssjef/trener på ulykkestidspunktet, fyller ut melding til NAV sammen med førsteside i saken. Skjemaene finnes på NAVs hjemmeside: [NAV - Skade på elev](#)

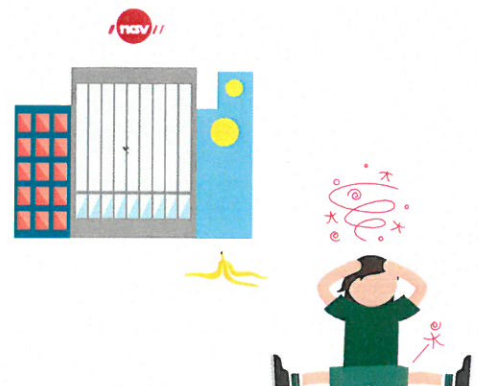
ELLER

elev/foresatt tar selv initiativet og kontakter skolen hvis skaden f.eks. har skjedd på vei til/fra skolen.

2. Ark A2 og A3 i skjemaet blir fylt ut automatisk med de samme opplysningene som ArkA1.
3. Ansvarlig sportssjef/trener/lærer skriver ut alle arkene. Ark A1 sendes sammen med førstesiden til NAV.
4. Skolen sender kopi av Ark A2 til Gjensidige Forsikring. Deretter arkiveres Ark 2 på skolen.
5. Ark 3 blir levert til den skadede eleven.

Hvorfor er det viktig at skjemaet sendes til NAV?

For å sikre den skadedes rettigheter etter folketrygdloven ved senskader.





Lovpålagt elevforsikring i Gjensidige

Elevskade behandles som en «Yrkesskade» som vil si at behandlingen dekkes av det offentlige (NAV). Elevforsikringen dekker mén/senskader/død samt utgifter i forbindelse med offentlig behandling som NAV ikke dekker.

Forsikringsnummer i Gjensidige:

85270010.

Forsikringssum ved død

Inntil 1 G.

Forsikringssum ved medisinsk invaliditet

Inntil 5 G.

Forsikringssum ved behandlingsutgifter

Inntil 0,25G

Egenandel

0,015 G

(1G = 93.634 per 2017)

Hva er en ulykke.

Med ulykkesskade menes skade på kroppen forårsaket av en plutselig og uforutsett, ytre fysisk hendelse (ulykkestilfelle) som inntreffer i forsikringstiden.

Forsikringen omfatter ikke skader som kommer gradvis som følge av langvarig belastning eller slitasjeskader.

Tilleggsforsikring – Lisensforsikring.

Gjensidige samarbeider tett med idretten - 500.000 utøvere har kollektive idrettsforsikringer i Gjensidige via sine særforbund.

Er du lisenstaker i ett av særforbundene knyttet til Gjensidige så har du som elev ved Wang dekning for skader skjedd i skoletiden.

Ta kontakt med ditt forbund for å se hva som gjelder for deg.





Idrettens skadetelefon 987 02 033 gir deg råd og bestiller behandling.

Skadetelefonen følger opp alle som melder skade, avklarer behov for behandling og bestiller dette i et kvalitetssikret behandlernetverk.

Merk deg at all behandling utover akutt førstehjelp skal bestilles av Skadetelefonen for å bli erstattet.

Skade/behov for behandling skal meldes på nett: [Idrettens skadetelefon](#)



Ring idrettens skadetelefon på 987 02 033
Alle dager mellom 9 og 21